



VICENTE PASCUAL

CONSONANCIA : ADECUACIÓN



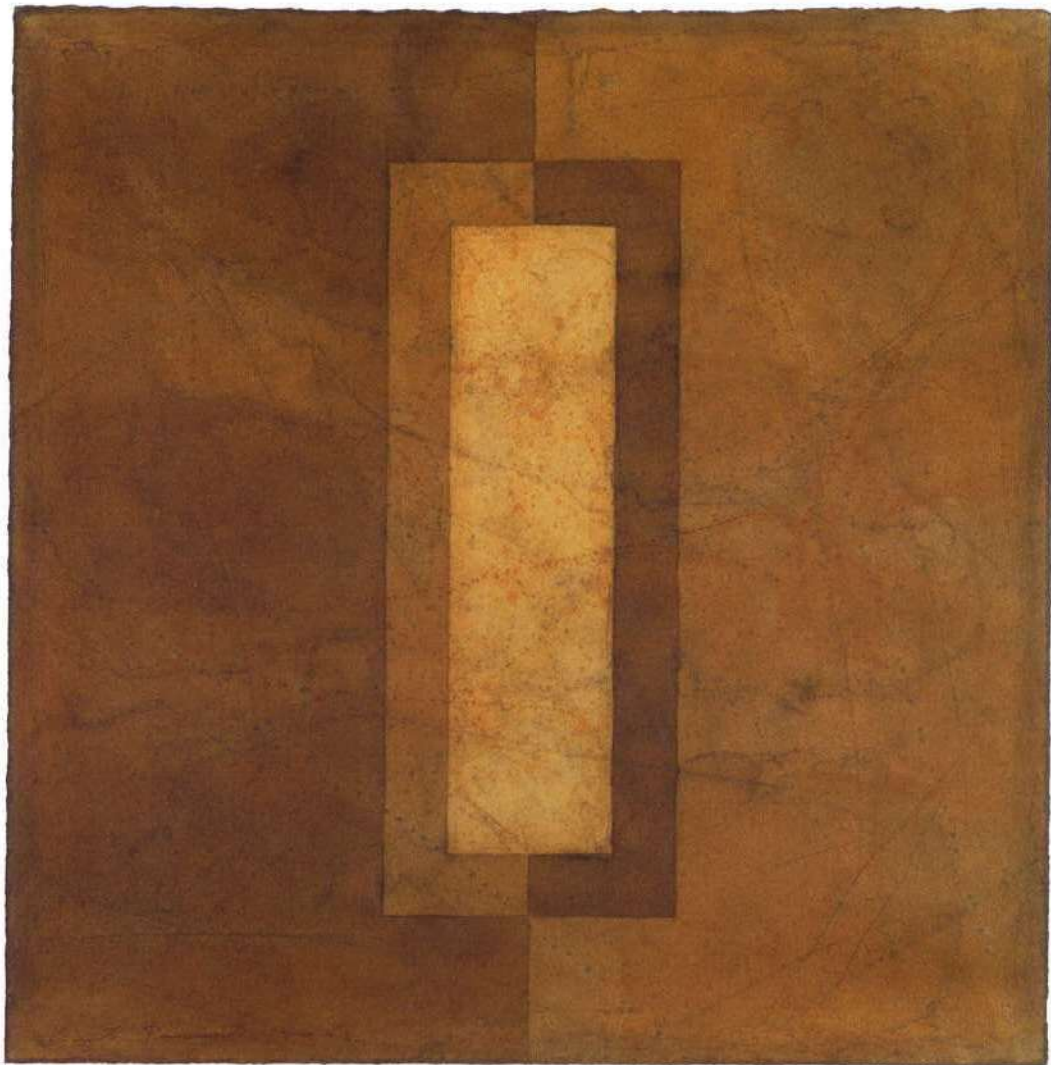


## CONSONANCIA : ADECUACIÓN VICENTE PASCUAL

SALAS DE EXPOSICIONES DE LA UNED

Avda. San Juan el Real, 1. Calatayud

DEL 22 DE MAYO AL 14 DE JUNIO DE 2007



*Axis Mundi I*, 2005.

Tinta sumi y quinacridona sobre papel Alfa,  
50 x 50 cm.

Buscando en el mundo, confuso, al ausente.

En las sombras.

*V. Pascual*

Finalizada la Exposición que el Centro de la UNED en Calatayud ha dedicado al artista, de origen alemán y vinculado a la Bauhaus, **Josef Albers** que, bajo el título FORMULACIÓN : ARTICULACIÓN, descubría una parte sustancial de su trayectoria, fundamentalmente dedicada a la investigación del color y su interacción, la inestabilidad de las formas y los efectos que todo ello produce en la experiencia estética, abrimos de nuevo las Salas de Exposiciones con otra muestra que bien podemos definir de paralela y al mismo tiempo contrapuesta. CONSONANCIA : ADECUACIÓN, del artista aragonés Vicente Pascual que, tras una prolongada estancia en los EE.UU. –lugar en el que Albers desarrolló sus principales trabajos– evoluciona en su forma de expresión y se centra en la investigación con las formas geométricas sometidas a los mínimos fundamentales, concentrando sus esfuerzos en la utilización del color, sabiamente, de la forma más austera, con una paleta reducida y abstinentes.

En la serie Consonancia : Adecuación, Vicente Pascual explora desde un planteamiento filosófico: *«la perspectiva que hoy denominamos "platónica" –y que en cualquier otro tiempo fue considerada como normativa–. Se trata a fin de cuentas, –nos dice el artista– de la relación del ser humano con el cielo y con la tierra. El simbolismo del círculo que es, a la vez, centro del que todo parte y al que todo retorna, totalidad protectora que abarca y excluye; el significado del cuadrado que nos muestra los confines que limitan y sitúan, que dispensan, estabilidad activa donde no habría sino movilidad pasiva, que manifiesta las direcciones en el interior y en el exterior, que da nombre a la extensión y que permite el equilibrio. La forma crucial, en la que tiempo y espacio coinciden con no-tiempo y no-espacio. Y el triángulo en el que lo múltiple –lo que sube y lo que baja, lo que va y lo que viene– es ya sólo uno. Rigor y música»*. El autor, una vez más, mejor que nadie, nos introduce en la complejidad de su propuesta.

Ésta es una de esas raras ocasiones en las que el deseo de quienes nos dedicamos a la programación de muestras de Artes Plásticas –y manifestamos un interés especial por la didáctica con relación al Arte Contemporáneo– se ve cumplido. Tras la aproximación, de la mano de Albers, a la racionalización más absoluta del proceso pictórico, Vicente Pascual emerge con una apuesta clara y contundente por acercarse a lo esencial desde otro prisma, que podríamos considerar como antitético. La singularidad de su trayectoria y de su planteamiento estético se hace evidente en las 25 pinturas recientes que nos presenta. Estamos convencidos de que nada de cuanto comentamos pasará inadvertido para quienes las observen con el detenimiento necesario y de que habremos contribuido así, una vez más, a fomentar el espíritu observador y crítico del espectador ante las obras del Arte denominado geométrico/abstracto y del trabajo serio, reflexivo y consecuente que, con una mirada apresurada, queda en demasiadas ocasiones, encubierto.

**María Jesús Buil Salas**

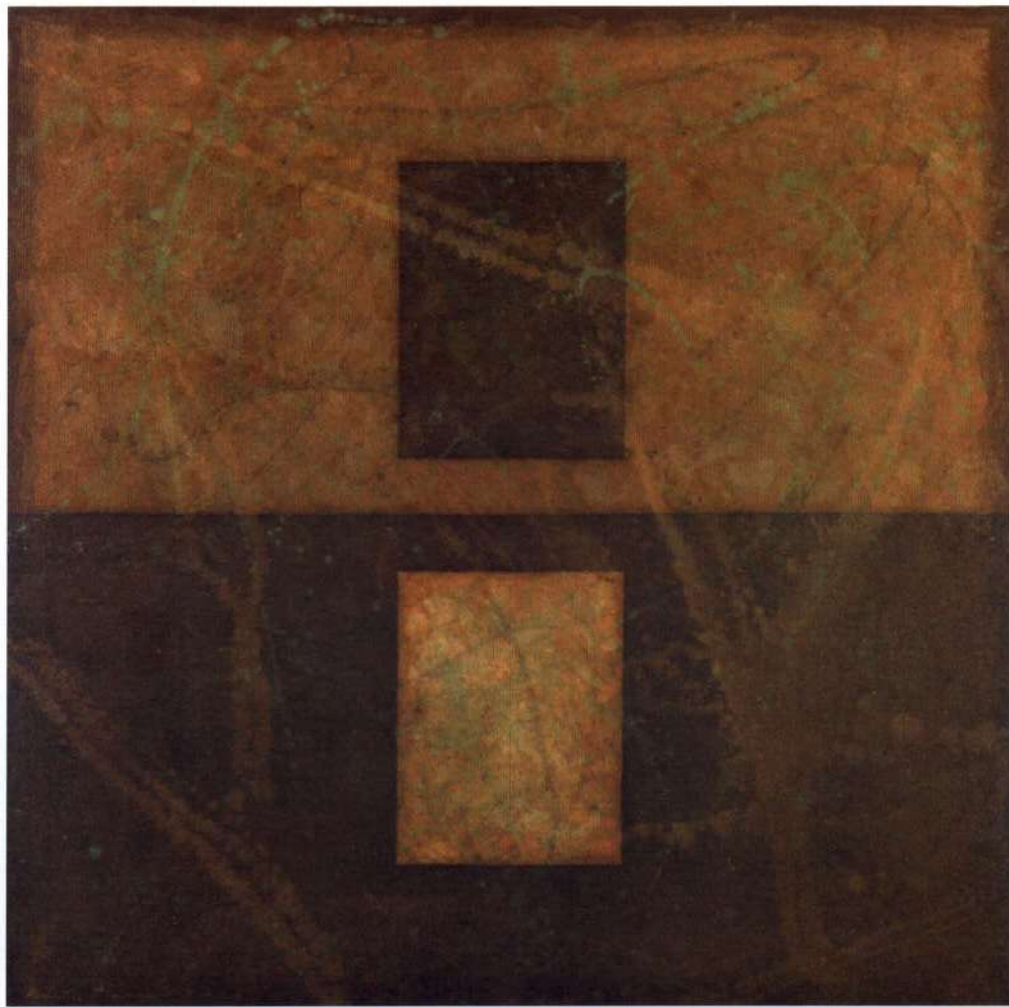


*Axis Mundi X*, 2005.

Técnica mixta sobre lienzo, 50 x 50 cm.



*Axis Mundi III*, 2005  
Tinta sumi y quinacridona sobre papel Alfa,  
50x50 cm.



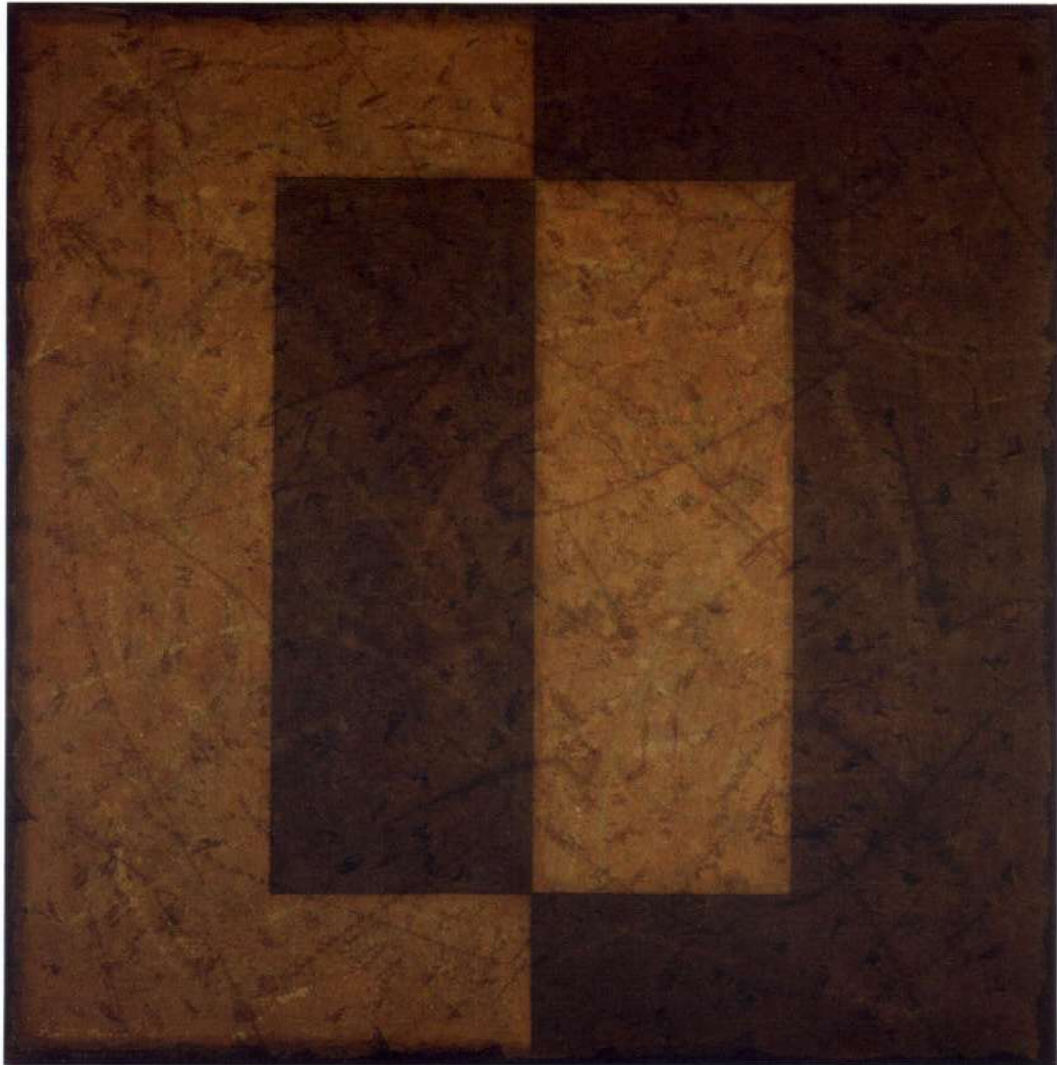
*Turris Eburnea VI*, 2004  
Técnica mixta sobre tela, 89 x 89 cm.

Pero si no hubiera sombra, ¿cómo sabría lo que es luz?

*Axis Mundi IX*, 2005

Técnica mixta sobre lienzo, 110x38 cm. Dptico





*Simplegades I*, 2003

Técnica mixta sobre lienzo, 121 x 121 cm.



*Axis Mundi XX, 2005*

Técnica mixta sobre lienzo, 81 x 153 cm. Tríptico



*King's College*



Vicente Pascual (Zaragoza, 1955).

### Nota Biográfica

Vicente Pascual formó en 1970 con su hermano Ángel la "Hermandad Pictórica" bajo cuya denominación presentó su obra hasta 1989. En 1976, tras una larga estancia en oriente, descubrió los escritos de F. Schuon, S. H. Nasr y A. K. Coomaraswamy cuya perspectiva filosófica influyó de manera definitiva en su concepto de la práctica creativa. Su trabajo quedó así fuera de las corrientes más aceptadas al asumir planteamientos platónicos muy olvidados, o simplemente relegados, dentro de las pautas dominantes del pensamiento moderno.

En 1992, tras más de una década trabajando en Mallorca, trasladó su estudio a EE.UU. –Bloomington, IN, al comienzo y Washington, DC, después– donde su obra sufrió una severa transformación al abandonar la forma de paisaje reconocible para concentrarse en el estudio de los ritmos constantes en la naturaleza, dando paso, a partir de 2000, a un trabajo en el que las formas geométricas fueron reducidas a los mínimos fundamentales y el color a su expresión más austera. A mediados de 2003 regresó a España.

La obra de Pascual ha dado lugar a cerca de un centenar de exposiciones personales y otras tantas colectivas. Forma parte de la colección de numerosos museos y colecciones públicas tales como el Museu d'Art Modern i Contemporani de Palma; Indiana University Art Museum, Bloomington; Museo Pablo Serrano de Zaragoza; Inter-American Development Bank Art Collection en Washington, DC.; la colección de La Caixa, Barcelona; la Real Calcografía Nacional en Madrid o The Hispanic Society of America Museum en Nueva York. La singularidad de su trayectoria y de su planteamiento filosófico ha dado lugar a una extensa bibliografía.

Recientemente el Gobierno de Aragón, en colaboración con Editorial Olifante y el CDAN-Fundación Beulas de Huesca, ha publicado su libro de poemas *Las 100 vistas del Monte Interior*.

<http://www.geocities.com/vicentepascual2001/>



UNED Calatayud

Director: Julio Fuentes Losa

Secretaria: Ana Lagunas Gimeno

Directora Salas de Exposiciones: María Jesús Buil Salas

#### FICHA TÉCNICA

Diseño, maquetación y presentación: María Jesús Buil Salas

Textos: Vicente Pascual

Imprime: Moisés Barbastro

Dep. Legal: HU-168/2007



Allí nada se oye sino el silencio,  
el silencio.

